

IBI - funktion og montage

Kort fortalt

Efter kurset kan deltageren kable og montere komponenter til en intelligent bygningsinstallation (IBI). Søgeord: Intelligent bygningsinstallation, IBI, energieffektivisering, komfort, kommunikationsprotokoller, kommunikationstopologier, DALI, KNX, Modbus, BACnet, analoge og digitale signaler, fejlfinde

Hold

Der er pt. ingen hold udbudt til dette kursus. Brug evt. kursusagenten for at blive adviseret om nye hold.;

Fag: IBI - funktion og montage

> Fagnummer:

48947

> Varighed:

3 dage

> Pris, AMU-målgruppe:

DKK 624,00

> Pris, uden for AMU-målgruppe:

DKK 2.595,70

Målgruppe: Uddannelsen retter sig mod personer med en elektrikeruddannelse eller lignende kompetencer, der i deres job har brug for intelligente bygningsinstallationer.

Beskrivelse: Efter kurset kan deltageren kable og montere komponenter til en intelligent bygningsinstallation (IBI). Det betyder:

Deltageren har forståelse for bygningers intelligente installationer og deres indbyrdes samspil, samt hvordan intelligente bygningsinstallationer og programmering af disse kan medvirke til at energieffektivisere en bygning og øge komforten.

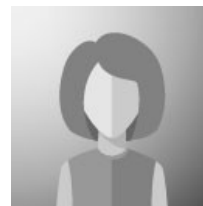
Deltageren kender forskellige topologier, fx DALI, KNX, Modbus og BACnet. Deltageren kender forskellige typer af konventionelle analoge og digitale signaler.

Deltageren oplægger og tilslutter kabler og monterer komponenter til intelligente bygningsinstallationer under hensyn til kabeltyper.

Deltageren kvalitetssikrer sit arbejde og udfører dokumentation for udført arbejde.

Deltageren fejlfinder de mest almindelige fejltyper.

> Kontakt



Kursus­administrationen
46300400
rts@rts.dk

> Kursuspris

AMU-målgruppe:

DKK 624,00

Uden for AMU-

målgruppe:

DKK 2.595,70

> Tilmelding

