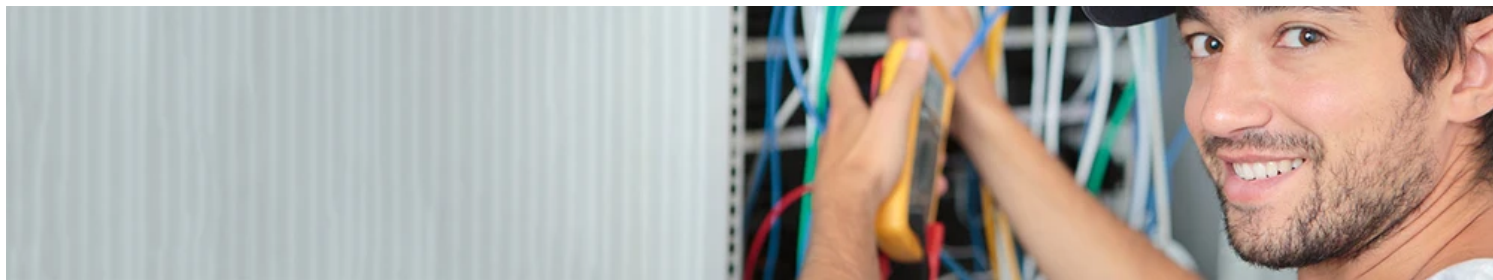




Arbejde på eller nær spænding - ajourf. & praksis



Kort fortalt

Deltageren lærer at vurdere de sikkerhedsmæssige aspekter i arbejde under spænding, samt hvor regler og retningslinjer kan findes. Yderligere afprøves teorierne gennem praktiske øvelser.

Fag: Arbejde på eller nær spænding - ajourf. & praksis

Fagnummer: 48568	Varighed: 1 dag
Pris, AMU-målgruppe: DKK 218,00	Pris, uden for AMU-målgruppe: DKK 1.073,00

Målgruppe: Uddannelsen retter sig mod personer med en elektrikeruddannelse eller lignende kompetencer, der i deres job har brug for at arbejde på installationer under spænding. Gennemgangen af teorien er ajourførende, så det forudsættes, at man har gennemført "Arbejde på eller nær spænding - introduktion" eller har tilsvarende kompetencer.

Beskrivelse:

Deltageren har kendskab til regler og retningslinjer i Bekendtgørelsen om sikkerhed for udførelse og drift af elektriske installationer, bek. 1082 (Installationsbekendtgørelsen).
 har kendskab til European Standard, Drift af elektriske installationer og elektriske anlæg (DS/EN 50110-1) vedrørende arbejde på elektriske installationer og anlæg.
 kan anvende denne viden til at arbejde sikkert på elektriske installationer og anlæg (lavspænding og ekstra lav spænding (ELV)) samt vurdere risiko for stød og forbrænding, herunder også kortslutningsniveau.
 Kan vælge værnemidler, måleinstrumenter og værktøjer, der er egnede til at udføre arbejde på spændingsførende elektriske installationer, samt kontrollere og vedligeholde disse.
 Har erfaring med arbejde under spænding samt at udføre sikkerhedsmæssigt korrekte målinger på spændingsførende elektriske installationer og anlæg (lavspænding og ELV), herunder på maskiner.

Kontakt

Roskilde Tekniske Skole,
kursusadministrationen
46 300 400

Kursuspris

AMU-målgruppe:
DKK 218,00

Uden for AMU-målgruppe:
DKK 1.073,00

Tilmelding

