

Power over Ethernet (PoE)

Kort fortalt

Efter kurset kan deltageren opsætte en PoE forsyningsenhed til at forsyne udstyr som f.eks. IP-kameraer, Access points eller PoE lyskilder. Søgeord: PoE, Power over Ethernet, Remote Power, PoE injektor, aktiv PoE, passiv PoE og remote power kabling, DS50174.

Fag: Power over Ethernet (PoE)

> Fagnummer:

49565

> Varighed:

1 dag

> Pris, AMU-målgruppe:

DKK 208,00

> Pris, uden for AMU-målgruppe:

DKK 1.160,30

Målgruppe: Uddannelsen retter sig mod personer med en elektrikeruddannelse eller lignende kompetencer, der i deres job har brug for kompetencer inden for Power over Ethernet. Kurset forudsætter forudgående gennemførelse af 48953 "Netværk - grundlæggende" eller tilsvarende viden.

Beskrivelse: Efter kurset kan deltageren opsætte en PoE forsyningsenhed til at forsyne udstyr som f.eks. IP-kameraer, Access points eller PoE lyskilder.

Det betyder:

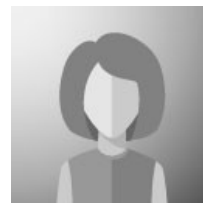
Deltageren konfigurerer PoE forsyningsenheder og tilslutter forskellige PoE enheder. Deltageren måler spændings- og effekt niveauer på forskellige typer af PoE udstyr.

Deltageren har viden om PoE protokoller og deres effektive niveauer herunder forskellen mellem proprietærer og standard PoE protokoller.

Deltageren vælger den bedst egnede PoE forsynings enhed til et bestemt formål ud fra kendskabet til forsyningsenhedens power budget, PoE protokollerne og deres effektive niveauer.

Deltageren har viden om DS 50174 standarden med hensyn til korrekt kabelinstallation i forhold til PoE.

> Kontakt



Kursus­administrationen
46300400
rts@rts.dk

> Kursuspris

AMU-målgruppe:

DKK 208,00

Uden for AMU-

målgruppe:

DKK 1.160,30

> Tilmelding

