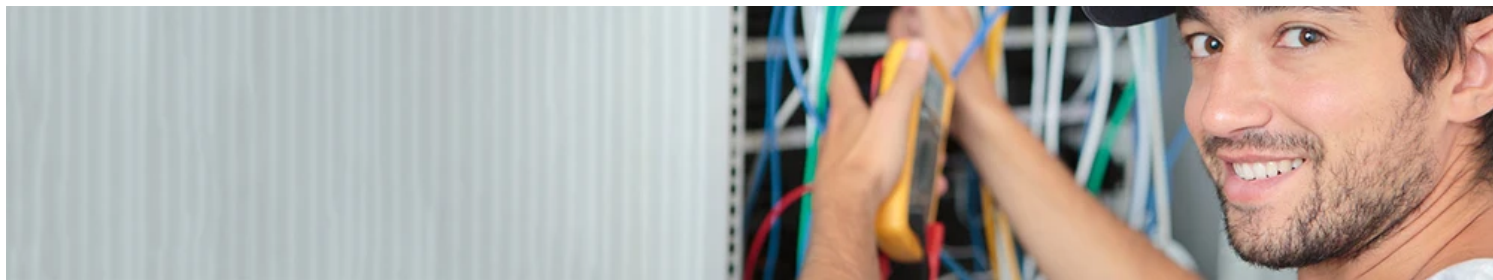


Kabelmontage - føringsveje



Kort fortalt

Deltageren får den nødvendige grundviden til at kunne håndtere føringsveje for kabler korrekt og efter gældende love og regler. Kurset er en del af et uddannelsesforløb til kabelmontør

Fag: Kabelmontage - føringsveje

Fagnummer: 48259	Varighed: 10 dage
Pris, AMU-målgruppe: DKK 2.180,00	Pris, uden for AMU-målgruppe: DKK 10.471,50

Målgruppe: Uddannelsen henvender sig til faglærte og ufaglærte, der ønsker at gennemføre Sikkerhedsstyrelsens prøve til kabelmontør.

Beskrivelse:

Deltageren kan, ud fra viden om føringsveje og egnet materiel samt valg af korrekt oplægningsform, oplægge og fastgøre føringsveje for kabler
Kan foretage korrekt oplægning og håndtering af føringsveje under hensyn til sikkerhed og arbejdsmiljø
har viden om de almindelige el-symboler og kan læse disse ud fra diagrammer og tegninger, fx plan- og bygningstegninger
kan efter gældende love og regler selvstændigt udføre myndighedssikker brandtætning af alle former for gennemføringer af føringsveje i brandadskillelse
har kendskab til dokumentation af eget arbejde.

Kontakt

Roskilde Tekniske Skole,
kursusadministrationen
46 300 400

Kursuspris

AMU-målgruppe:
DKK 2.180,00

Uden for AMU-målgruppe:
DKK 10.471,50

Tilmelding

