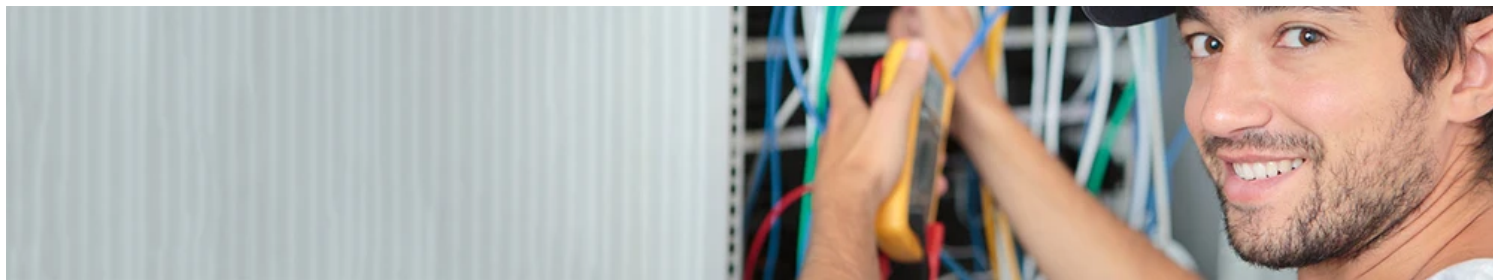




Verifikation af elektriske installationer



Kort fortalt

Elektrificering er en central del af den grønne omstilling og fremtiden er præget af grønt produceret el frem for fossile brændsler. Efter kurset kan du foretage verifikation af en elektrisk installation jævnfør gældende lovgivning. Søgeord: Måleteknik, Eftersyn og afprøvning, Kvalitetssikring, KLS, ladestandere, grøn omstilling

Fag: Verifikation af elektriske installationer

| | |
|---|--|
| Fagnummer: 49534 | Varighed: 2 dage |
| Pris, AMU-målgruppe: DKK 436,00 | Pris, uden for AMU-målgruppe: DKK 1.886,00 |

Målgruppe: Uddannelsen retter sig mod personer med en elektrikeruddannelse eller lignende kompetencer, der i deres job har brug for at kunne udføre slutkontrol på elinstallationer. Det anbefales, at deltagerne har gennemført følgende kurser: Elektrikeruddannelse eller har tilsvarende kompetencer

Beskrivelse: Efter kurset kan deltageren foretage verifikation af en elektrisk installation jævnfør gældende lovgivning.

Det betyder at:

Deltageren har viden om bekendtgørelse 1082, samt DS/HD 60364-6, vedrørende eftersyn, afprøvning og rapportering. Deltageren kan gennemgå en elektrisk installation for fejl og mangler med udgangspunkt i overstående bekendtgørelse og standard. Deltageren kan efterse en elektrisk installation samt udføre de målinger, der er påkrævet i DS/HD 60364-6. Deltageren kan med udgangspunkt i ovenstående anvende egnede måleinstrumenter til at udføre målinger, samt kontrollere måleresultater mod DS/HD 60364-6. Deltageren kan udfylde et slutkontrolskema på baggrund af resultater fra eftersyn og afprøvning.

Kontakt

Roskilde Tekniske Skole,
kursusadministrationen
46 300 400

Kursuspris

AMU-målgruppe:

DKK 436,00

Uden for AMU-målgruppe:

DKK 1.886,00

Tilmelding

