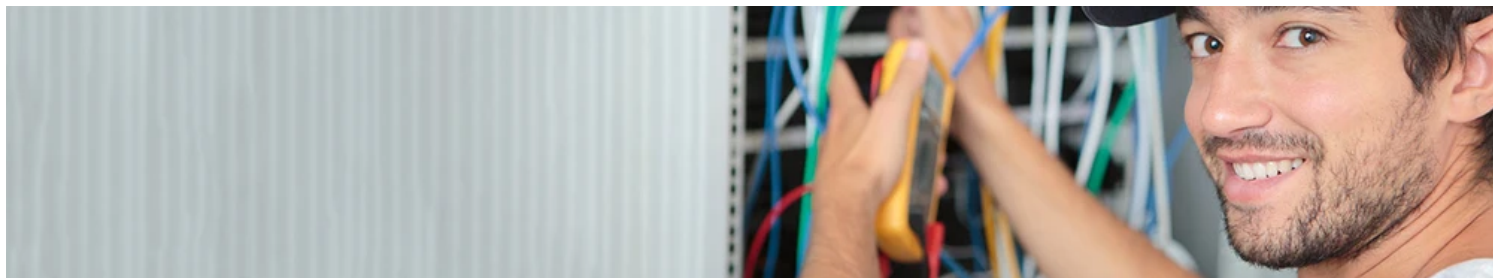




Ladestandere til elbiler - installation



Kort fortalt

Salget af el-biler i Danmark stiger voldsomt. Det samme gælder for varebiler og små lastbiler med daglig transport i byerne. Det kræver kompetencer inden for dimensionering og installation af ladepunkter. Etablering og vedligehold af ladestandere er et voksende marked i fremtiden. På kurset lærer du at dimensionere og installere ladepunkter til elbiler samt programmere disse så driften optimeres. Søgeord: ladestandere, ladepunkter, elbiler, energioptimering, grøn omstilling

Kontakt

Roskilde Tekniske Skole,
kursusadministrationen
46 300 400

Kursuspris

AMU-målgruppe:

DKK 218,00

Uden for AMU- målgruppe:

DKK 1.073,00

Tilmelding





Fag: Ladestandere til elbiler - installation

Fagnummer: 49712	Varighed: 1 dag
Pris, AMU-målgruppe: DKK 218,00	Pris, uden for AMU-målgruppe: DKK 1.073,00

Målgruppe: Uddannelsen henvender sig til faglærte elektrikere og tilsvarende målgrupper, der i deres job har brug for kompetencer om installation af ladestandere til elbiler.

Beskrivelse: Efter kurset kan deltageren dimensionere og installere ladepunkter til elbiler samt programmere disse så driften optimeres. Det betyder:

Deltageren har viden om gældende love, regler og standarder om installation af ladepunkter til elbiler.

Deltageren dimensionerer installationen til ladepunkter på op til 22kW pr. stk., herunder valg af kortslutning- og overbelastningsbeskyttelse, kabeltværsnit, RCD og jordelektrode.

Deltageren er, ved installation af ladepunkt til eksisterende installation, opmærksom på om installationen kan bære belastningen, herunder konfiguration af den maksimale ladestrøm.

Deltageren anvender viden om fasefordeling ved installation af flere ladepunkter til samme hovedforsyning.

Deltageren anvender viden om kapslingsklasser, måling af overgang til neutral jord, krav til placering(højde), tæthed (forskrudninger) og plombering.

Deltageren kan fremføre kabler direkte i jord til ladepunkter efter gældende regler.

Deltageren har viden om programmering af flere ladepunkter i samme installation, herunder optimering af opladning i forhold til antallet af ladepunkter.

Deltageren har kendskab til opkobling til eksisterende betalingssystem hos kunden.

Deltageren kan anvende producentens produktoplysninger, installationsanvisninger og krav til installationen.